



INSTITUCIONALMINDS

PORTFÓLIO



QUEM SOMOS?

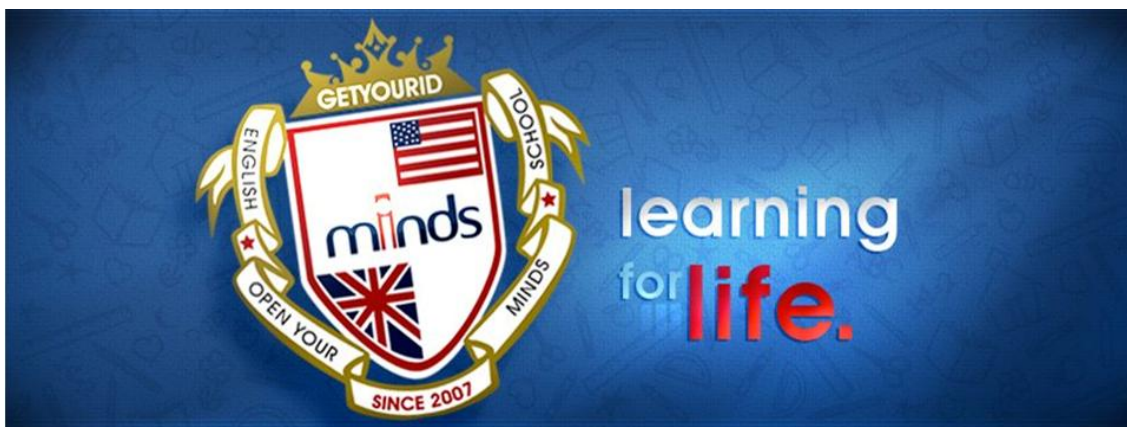
A **MindsEnglishSchool** é a renomada rede nacional de escolas de inglês que mais cresce no país, pioneira em termos de inovação pedagógica e qualificada pela excelência no ensino do idioma. Líder no mercado nacional em seu segmento, possui mais de 130 mil alunos matriculados em suas 76 unidades no país.

Além de ter sido eleita a Melhor Franquia Emergente do Brasil (Categoria Pleno) em 2011, conquistou o Selo de Excelência em Franchising pela ABF (Associação Brasileira de Franchising), consecutivamente, em 2011, 2012 e 2013, calcada nos seus alicerces básicos: idoneidade, qualidade e padronização.

Habilitada pela ETS para oferecer aos alunos teste de proficiência no idioma inglês, utilizamos o Test of English for International Communication – TOEIC, como Certificação Internacional, um dos mais requisitados no mundo corporativo.

Enfim, você já nos conhece: estampamos nossa marca ao lado de um dos brasões mais conhecidos no mundo esportivo. Somos patrocinadores oficiais do Santos Futebol Clube. Para nos conhecermos melhor, acesse: www.mindsidiomas.com.br.





INSTITUCIONAL MINDS

Sabemos que toda empresa consagrada no mercado tem seu programa institucional. Enquanto renomada rede de ensino do idioma inglês no Brasil, detentora de selos de excelência, num processo de expansão vertiginoso, temos por obrigação acompanhar o seu crescimento, bem como as tendências que estão por vir. E essa é uma delas.

Somos uma escola de inglês que vai além do fato de simplesmente ensinar. Somos comprometidos com a consciência, a relevância e a imprescindibilidade daquilo que oferecemos à sociedade: ensino do idioma inglês com excelência, qualidade e padronização.

E é baseado nisso, na ciência daquilo que nos enquadramos como Instituição de Ensino, que a **Minds English School** é fundamental na qualificação de milhares de profissionais no Brasil. Por isso, realizamos gratuitamente uma palestra de sensibilização em empresas, instituições de ensino e órgãos de classe, abordando a importância do idioma inglês como ferramenta para a qualificação profissional. Este, sim, é o nosso **Programa Institucional**. É a nossa missão enquanto empresa qualificada e diferenciada na área educacional deste país.



UNIDADES MINDS NO BRASIL*



Belo-Horizonte/MG



Congonhas/SP



Rio das Ostras / RJ



Vitória /ES



Goiânia/GO



Porto Alegre/RS



BELÉM



VILA VELHA



SÃO LUÍS

* Conheça todas as nossas unidades no país, acessando : www.mindsidiomas.com.br

O **CURSO REGULAR** da **MINDS ENGLISH SCHOOL** é o único, no Brasil e na América Latina, a oferecer aprendizagem com aprimoramento no período proposto do curso, que tem **DURAÇÃO DE 18 MESES**. O que diferencia o nosso curso?

- **ÊNFASE NA CONVERSAÇÃO**, desde o início do curso;
- **HORÁRIOS SEMIFLEXÍVEIS**, os quais permitem que o aluno concilie seus horários com a agenda da escola;
- **GRUPOS REDUZIDOS** em sala de aula, entre 1 e 6 alunos, facilitando a dinâmica de aprendizagem;
- **PERFIL DE ALUNOS** que tem em média entre 18 e 80 anos, geralmente profissionais, universitários, autônomos, executivos;
- **MATERIAL DIDÁTICO TRADICIONAL OU 100% DIGITAL** são as opções para cada necessidade do aluno;
- **INGLÊS INTERNACIONAL**, tanto britânico quanto americano, contribui para a ampliação das possibilidades de comunicação;
- **CERTIFICAÇÃO INTERNACIONAL TOEIC** (Test of English for International Communication), uma das mais requisitadas no mundo corporativo, pode ser retirada na Minds, pois somos habilitados pela ETS;
- **METODOLOGIA EFICAZ** que aborda o sistema natural de ensino, o qual possibilita a alfabetização em inglês, tendo como base a mnemotécnica.
- **ALUNO MATRICULADO EM REDE NACIONAL**, permite ao aluno agendar suas aulas em qualquer unidade do país, prosseguindo o seu curso com mais facilidade e satisfação, devido ao nosso sistema de **PADRONIZAÇÃO**.
- **CRONOGRAMA** do curso dividido em 4 módulos. **Básico, Intermediário e Avançado** – duração de 4 meses cada. O módulo de **Aprimoramento** dura 6 meses. A Carga horária varia entre 2 e 4 aulas semanais, dependendo do módulo.
- **HORÁRIO PADRÃO DE FUNCIONAMENTO**: Segunda a sexta-feira, das 08 às 22h; aos Sábados, das 08h às 17h, salve regularizações locais.
- **PARCEIROS RENOMADOS NO MERCADO NACIONAL**:



USIMINAS



A marca das marcas.



Linhas aéreas inteligentes

1. INVESTIMENTO: SUBSÍDIOS para colaboradores (e dependentes) de empresas conveniadas:

VALOR REGULAR

Matrícula: R\$ 430,00 (Quatrocentos e trinta reais)

18 Parcelas: R\$ 320,00 (Trezentos e vinte reais)

Material Didático: R\$ 280,00 (Duzentos e oitenta reais) cada módulo sendo o Básico, Intermediário, Avançado e Aprimoramento.

- Cada módulo tem duração média de quatro meses

VALORES PARA COLABORADORES E DEPENDENTES

Valor à vista: R\$ 2.688,00 (Dois mil seiscentos e oitenta e oito reais) e aluno ganha 1 módulo; ou

Inscrição – TAXA ÚNICA: R\$ 276,00 (Duzentos e setenta e seis reais)

18 Parcelas- FIXAS: R\$ 180,00 (Cento e oitenta reais)

Material Didático: R\$ 220,00 (Duzentos e vinte reais) para módulos Básico, Intermediário, Avançado e Aprimoramento.



O curso Hospitality da Minds - foca na aquisição e prática da língua inglesa através de situações que fazem parte do dia a dia da área de profissionais da área de turismo, hotelaria e áreas afins, como garçons, recepcionistas, motoristas de taxi, áreas onde haja prestação de serviço em geral.

Como serão as aulas? O aluno poderá treinar o idioma em situação reais?

O curso Hospitality da Minds tem duração de 6 meses. As aulas tem duas horas de duração e acontecem semanalmente, com horários fixos. Nas aulas o aluno terá contato com vocabulário, estrutura do idioma, atividades para desenvolver as habilidades de escrita, leitura, fala e compreensão auditiva, tudo baseado em situações que fazem parte do dia a dia da área de profissionais da área de turismo, hotelaria e áreas afins, por exemplo: fazendo check-in, fazendo check-out, atendendo hóspedes ao telefone, atendendo clientes em um restaurante, dando orientações a turistas, etc.

Há algum nível de conhecimento exigido para que o aluno busque o curso Hospitality?

Não há necessidade de que os alunos tenham prévio contato com a língua inglesa. A metodologia utilizada nas aulas permite que alunos com qualquer nível de conhecimento participem das aulas.

Como professora, a quem

você aconselha essa modalidade de aprendizado do idioma? E para quem ele não é recomendado?

O curso Hospitality da Minds é aconselhado para profissionais, estudantes e interessados nas áreas de turismo, hotelaria, pessoas que trabalham com atendimento ao público nos mais variados segmentos.

Como é o material didático? E o número de aulas?

O material didático do curso Hospitality da Minds foi desenvolvido exclusivamente para o curso, tendo em vista as necessidades dos alunos que estarão participando das aulas. É um livro com 24 unidades, cada aula trabalhando com um tópico específico que faz parte da rotina de pessoas que trabalham com turismo, hotelaria e áreas afins.

Em cada aula o aluno trabalhará com apresentação e prática de vocabulário, atividades para desenvolvimento e prática da habilidade de compreensão auditiva, além de atividades que possibilitam ao aluno desenvolver a habilidade da fala através de atividades em dupla, grupo, com o uso de datashow, flashcards, etc. inseridos dentro de situações reais do cotidiano das pessoas que trabalham nas áreas previamente citadas.

VALOR REGULAR

Matrícula: R\$ 430,00 (Quatrocentos e trinta reais)

6 Parcelas: R\$ 320,00 (Trezentos e vinte reais)

Material Didático: R\$ 280,00 (Duzentos e oitenta reais) um módulo.

VALORES PARA COLABORADORES E DEPENDENTES

Valor à vista: R\$ 1.080,00 (Hum mil e oitenta reais); ou

Inscrição – TAXA ÚNICA: R\$ 286,00 (Duzentos e oitenta e seis reais)

6 Parcelas- FIXAS: R\$ 180,00 (Cento e oitenta reais)

Material Didático gratuito

2. PALESTRA DE SENSIBILIZAÇÃO GRATUITA

O convênio estabelecido entre a empresa e a Minds visa à qualificação dos seus funcionários. Assim, como parte do nosso Programa Institucional, oferecemos às instituições parceiras a oportunidade de assistirem *in loco*, com todo conforto e comodidade na sua empresa, uma **palestra gratuita de sensibilização** sobre a importância do idioma inglês como ferramenta imprescindível para a qualificação profissional. A palestra tem **duração** de apenas **30 minutos**, é agendada previamente de acordo com a disponibilidade da referida empresa, assim como o quórum de participantes. A estrutura necessita apenas de data-show e/ou microfone, dependendo da quantidade de pessoas. **Não há custo algum para a empresa.**

3. CARTÃO SOU MINDS.

Amplie seu potencial de vendas e divulgue sua marca: seus produtos ou serviços podem ser incluídos no nosso Cartão de Vantagens SOU MINDS (ver condições e viabilidade).

4. ASSESSORIA exclusiva para esclarecimentos e sistema delivery para inscrições no curso:

Pensando na comodidade dos nossos parceiros, disponibilizamos assessores para irem à empresa ou onde for mais conveniente, desde que em consonância com os nossos horários e disponibilidade em comum. Esse sistema é previamente agendado através de um contato telefônico, onde serão esclarecidos alguns pontos, dúvidas e, enfim, o nosso assessor vai até você realizar a sua inscrição.

TERMO DE COOPERAÇÃO

O Instituto Mineiro de Ensino LTDA- ME, denominado - **MINDS ENGLISH SCHOOL** com sede na Rua Sergipe,1062, Funcionários, Belo-Horizonte -MG, inscrita no CNPJ nº.16.977.980/0001-17, do outro lado o _____, com sede à Rua _____ Bairro _____, Belo-Horizonte - MG, inscrita no CNPJ nº. _____, resolvem celebrar o presente termo de cooperação com as seguintes condições.

DO OBJETO

O objeto do presente termo é manter o benefício entre **MINDS ENGLISH SCHOOL** e o _____, objetivando a concessão, em rede nacional, aos colaboradores e dependentes descontos diferenciados, prazos, condições especiais de pagamento e outras vantagens, em relação aos serviços prestados pela **MINDS ENGLISH SCHOOL**.

Para que os colaboradores e dependentes possam usufruir o presente benefício, precisarão apresentar cópias dos seguintes documentos:

- **Em caso de Colaboradores** – Contracheque e/ou crachá;
- **Em caso de Filhos ou Cônjuges do Colaborador** – Contracheque do responsável;

Compete à **MINDS ENGLISH SCHOOL**:

- a) Obriga-se a prestar aos colaboradores e dependentes do _____ os serviços de ensino de língua inglesa, o qual será realizado nas dependências da **MINDS ENGLISH SCHOOL**;

b) A **MINDS ENGLISH SCHOOL** ministrará o curso em 18 meses conforme programas/metodologia por ela adotados, priorizando a conversação com flexibilidade de horários de aula;

c) Assegurará o cumprimento do objeto de prestação de serviços;

d) Fornecer aos colaboradores e dependentes uma ajuda de custo (**desconto**) de 45% do valor total do curso;

e) A **MINDS ENGLISH SCHOOL** se compromete a oferecer as melhores condições didático-pedagógicas aos colaboradores e dependentes do _____, com a assistência de professores treinados e qualificados para o exercício de suas funções.

DA VIGÊNCIA

O benefício será concedido por **tempo indeterminado**, podendo ser cancelado ou renovado automaticamente a qualquer momento por ambas as partes.

O _____ está isento de qualquer pagamento, sendo a parceria um benefício aos colaboradores e dependentes, ou seja, **CUSTO ZERO** para a empresa.

Valores sujeitos a alterações conforme a atualização das tabelas da instituição.

Estando de acordo com o **TERMO DE COOPERAÇÃO** assinam ambas as partes.

Belo-Horizonte(MG), ____ de _____ de 2013.

RESPONSÁVEL- CARGO

MINDS ENGLISH SCHOOL

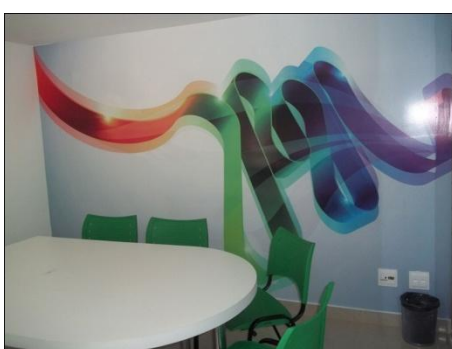
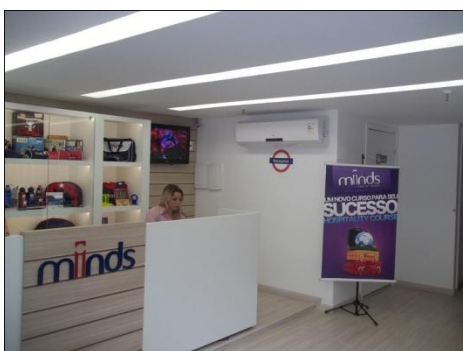
RESPONSÁVEL-CARGO

Minds English School – unidade –SAVASSI

Rua Sergipe, 1062 – Funcionários – Belo-Horizonte/MG

(31) 3263-7850 / 9195-9284

UNIDADE MINDS BH...



MINDS ENGLISH SCHOOL : INGLÊS DE VERDADE

FERNANDA VASCONCELOS

Gerente Divisional – Minds English School

Fone 9291.4714 / 3263.7850

E-mail: fernandavasconcelos@mindsidiomas.com.br



A (O) _____ VEM POR MEIO DESTA
CONSEDER O BENEFÍCIO DE _____
PARA OS ALUNOS DA MINDS ENGLISH SCHOOL, MEDIANTE A
APRESENTAÇÃO DO CARTÃO **SOU MINDS** NESTE
ESTABELECIMENTO.

BELO-HORIZONTE _____ / _____ / _____.

Minds English School _____

OBS: O benefício será concedido por **tempo indeterminado**, podendo ser cancelado ou renovado automaticamente a qualquer momento por ambas as partes.

O _____ está isento de qualquer pagamento, sendo a parceria um benefício aos alunos da minds English School, ou seja, **CUSTO ZERO** para a empresa.

